

PRVNÍ POMOC, OBVAZOVÁ TECHNIKA

2. - 5. třída

Krev je červená tělní tekutina, která proudí v celém těle. Rozvádí po těle kyslík, živiny a další látky. Při úrazu dochází velmi často ke krvácení. Může jít o **krvácení tepenné, žilní a vlásečnicové**.

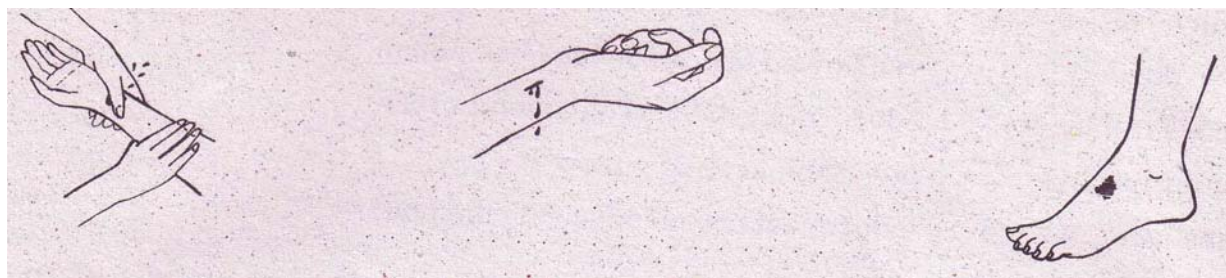
OBVAZOVÁ TECHNIKA

Pomůcky: obinadla, sterilní a tlakový obvaz, náplast, šátek, tužka

ÚKOL: 1. Vyzkoušej si vzájemně obvazovou techniku
2. Ošetři žilní, tepenné a vlásečnicové krvácení

Vyber z nabídky, které údaje se hodí pro ošetření jednotlivých poranění (můžeš doplnit i jiné údaje, které ti zde schází)

-vyčistit okolí rány – přiložit sterilní obvaz – přiložit tlakový obvaz- zaškrtnit nad ránou- napsat na lístek čas zaškrtnutí- zalepit nebo zavázat- zajistit lékařské ošetření



TEPENNÉ	ŽILNÉ	VLÁSEČNICOVÉ

Otázky : Co by rozhodně nemělo chybět v lékárnice?
Jaké je telefonní číslo na první pomoc?
Jaké údaje musím uvést, volám-li první pomoc?

Náhlé postižení zdraví je neočekávaná příhoda, která se může stát kdykoliv a komukoliv z nás. Poskytnutí pomoci druhému člověku v nouzi je pro většinu z nás samozřejmostí. **Umět poskytnout první pomoc by mělo patřit k základnímu vzdělání každého člověka.**

Transport (odsun) nemocného

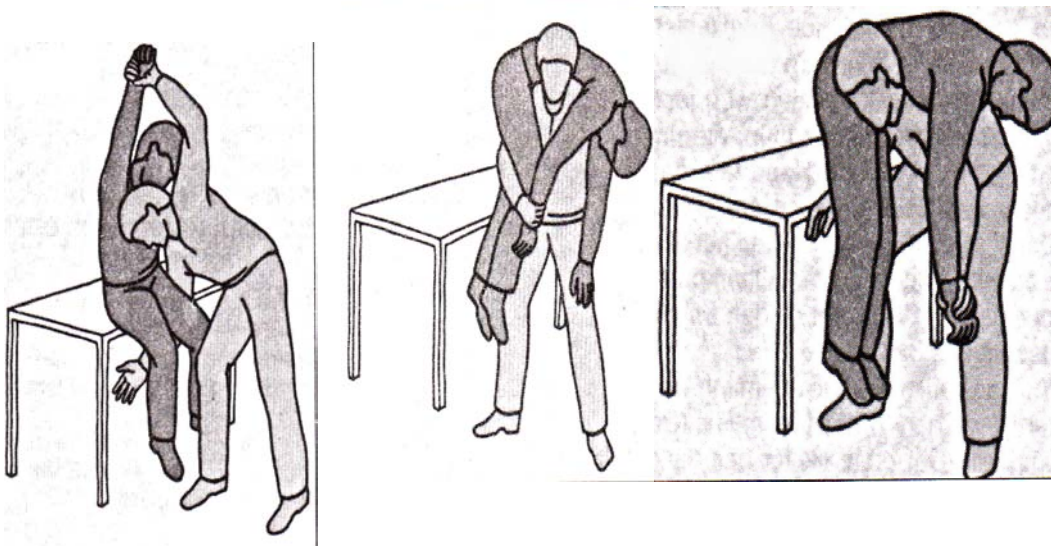
Pomůcky: pracovní list, tužka, fotoaparát

- ÚKOL:**
1. Vytvořte si skupinky (3-4 žáci)
 2. Vylosujte si druh postižení
 3. Dohodněte se, který z Vás je figurantem (zraněným)
 4. Vyfotografujte si transport zraněného
 5. Vzájemně si vyhodnoťte přesun zraněného (dohlíží vyučující)
 6. Praktické cvičení



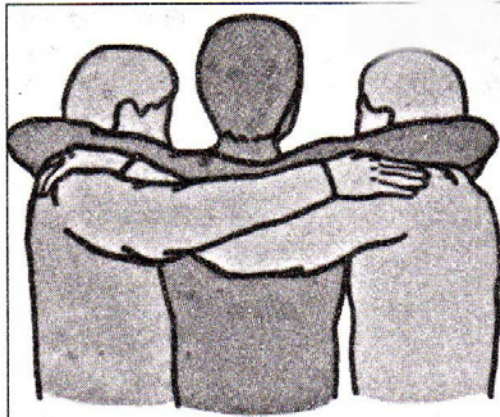
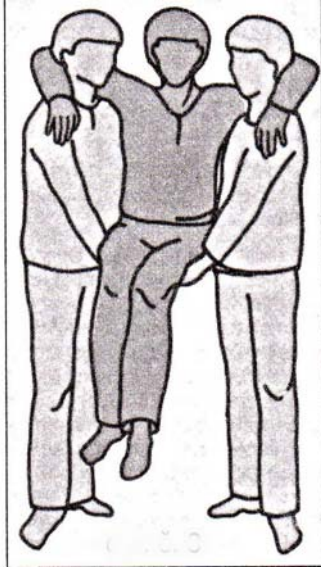
Odsun Rautekovým způsobem

- na kratší vzdálenosti
- lze takto dopravovat zraněné v bezvědomí
- nelze takto dopravovat se zlomeninami a poranění páteře



Přenášení přes rameno („na jelena“)

- vhodný pro dopravu na větší vzdálenosti
- nelze dopravovat poranění břicha, hrudníku a páteře
- lze takto dopravovat zraněného v bezvědomí



Odnesení na sedadle ze dvou rukou

- vhodný pro raněného, který nemůže chodit, ale jsou při vědomí
- nelze pro poranění horních končetin, hrudníku, břicha a pánve

Praktické cvičení

Zkuste si sehrát situaci, kdy jeden telefonuje pro první pomoc, protože kamarád je poraněný (např. havaroval na kole...)

Pokuste se společně vytvořit seznam pravidel, jak musíme postupovat při první pomoci.

Poskytování první pomoci – HLAVNÍ ZÁSADY